

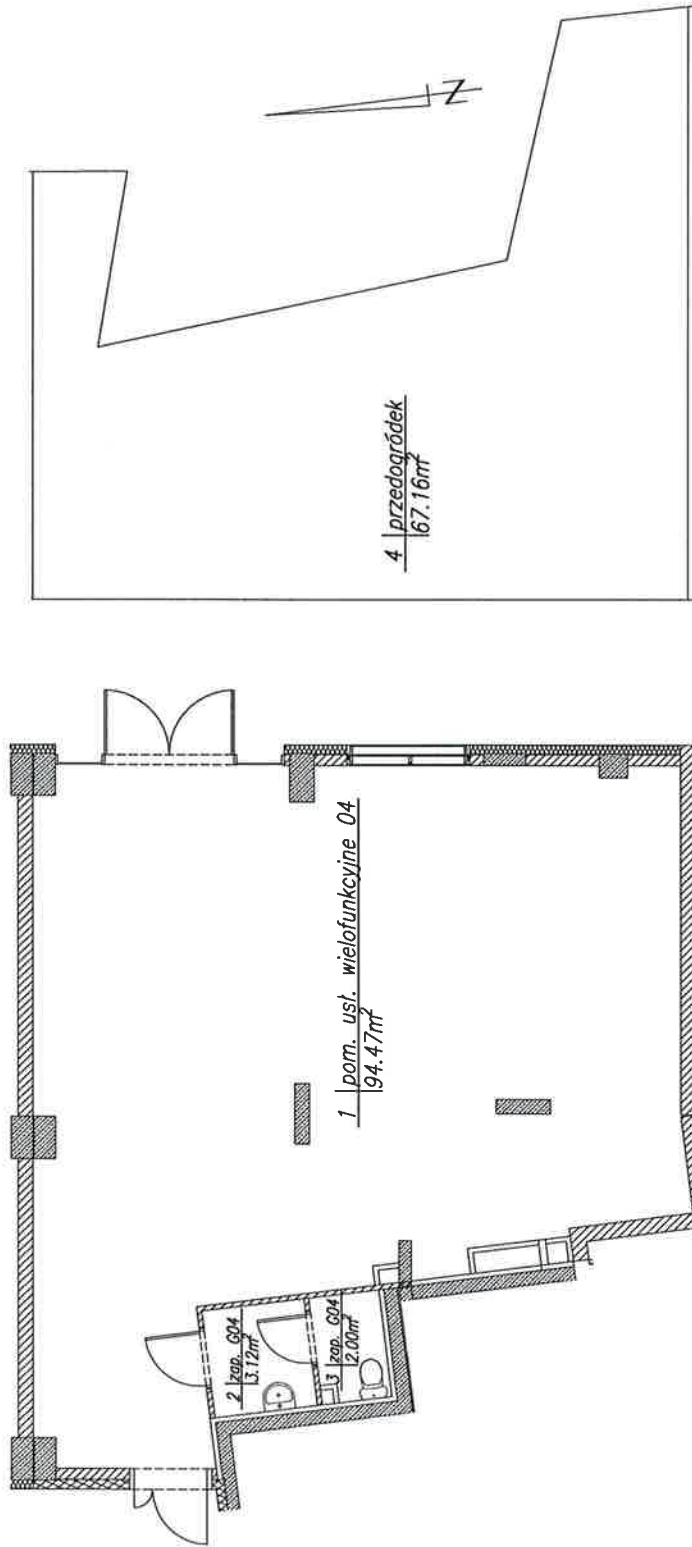
NUMER LOKALU G04

BUDYNEK 6

PIĘTRO PARTER

Zestawienie powierzchni:

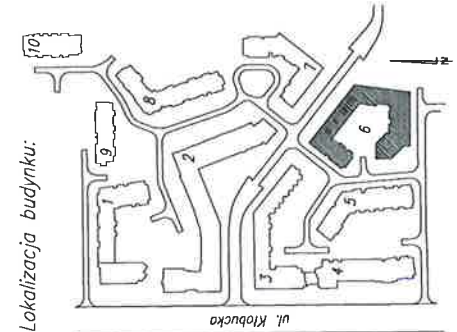
nr pom.	nazwa	pow. [m ²]
1	pom. usl. wielofunkcyjne 04	94.47
2	zap. G04	3.12
3	zap. G04	2.00
	RAZEM	99.59
4	przedogródek	67.16



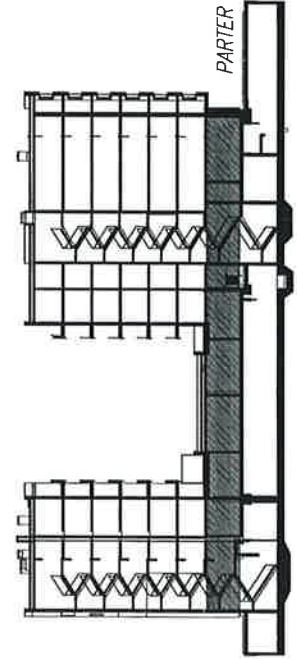
0 125 250cm
SKALA 1:125

OBMIAR POWIERZCHNI UŻYTKOWEJ LOKALU MIESZKALNEGO
WYLICZONO ZGODNIE Z NORMĄ PN-ISO 9836:2015 Z
WLICZONĄ POWIERZCHNIĄ POD ŚCIANNAMI DZIŁCOWYMI

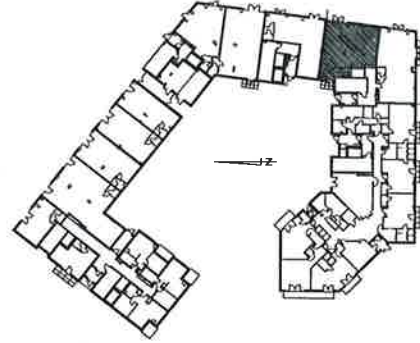
Lokalizacja budynku:



Lokalizacja piętra w budynku:



Lokalizacja lokalu na piętrze:



Wykonano:

Usługi Geodezyjne s.c. W.Loboda & A.Lempko
ul. Rechyńskiego 9 m.24, 03-980 Warszawa

Biuro: ul. Wilanowska 14 lok.52, 00-422 W-wa
tel. 22 621-14-58

GEODEZJA I SPRACOWNIA
Inż. Andrzej Lempko
Nr upr. 1872
Warszawa, ul. Rechyńskiego 9/24
03-980-14-58
tel. 671-67-32, 0-602-246-753